



REAL PORTANZA

ES TU LUGAR. ES TU MOMENTO.

*HECHO
PARA SUPERAR
TODAS TUS
EXPECTATIVAS.*

Bienvenido a **Real Portanza**, la primera comunidad íntegramente planificada en la zona de Conkal, la de más alta plusvalía y crecimiento al norte de Mérida.

Real Portanza equilibra una imponente arquitectura con numerosas amenidades y un majestuoso entorno natural, lo que hará de tu vida diaria una experiencia única que ningún otro proyecto inmobiliario en la zona puede ofrecer.



*ES UN LUGAR
DISEÑADO
PARA DISFRUTAR
UNA VIDA “DE CINCO
ESTRELLAS”.*

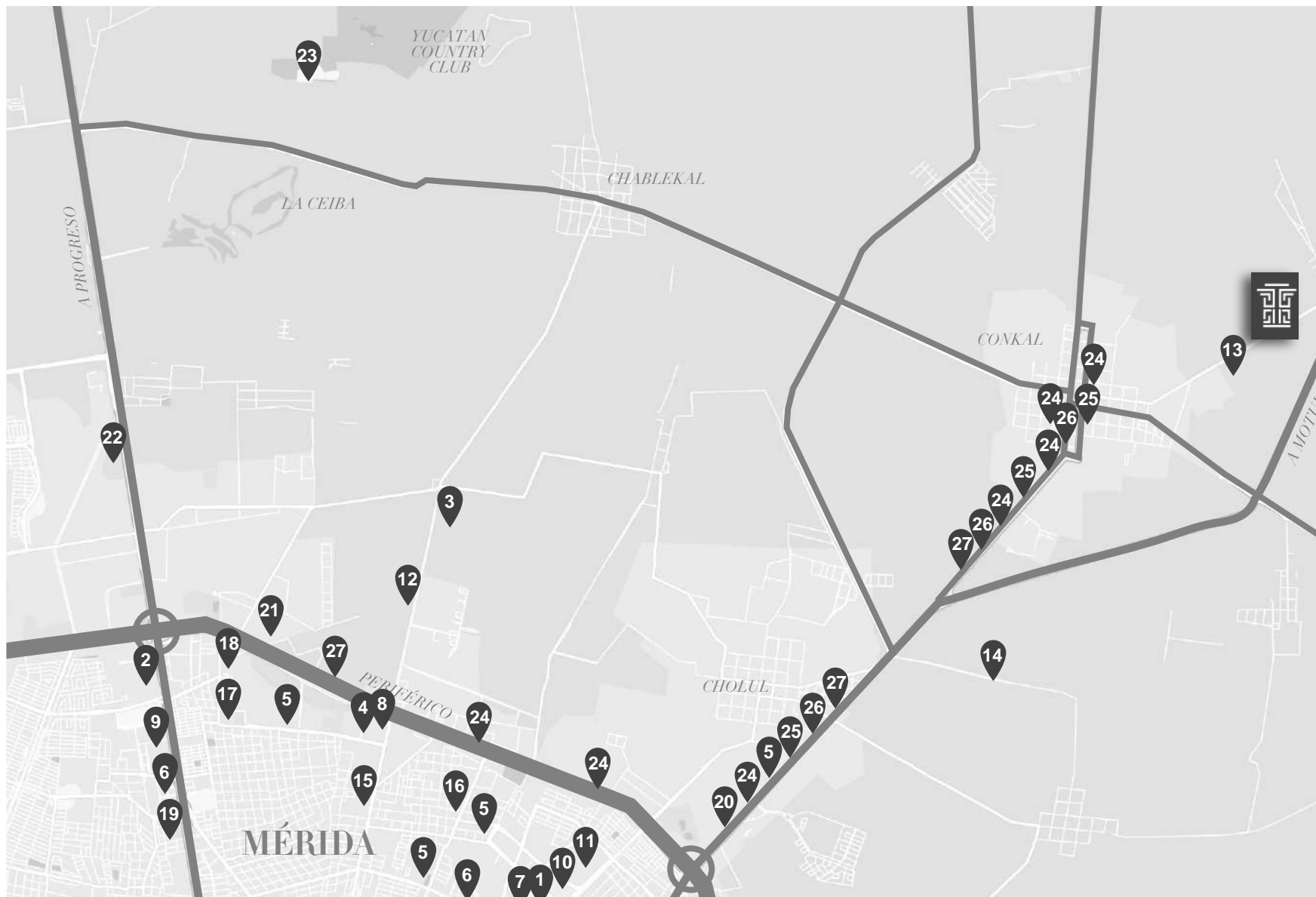


*EN MÉRIDA, LA CIUDAD
QUE LO TIENE TODO.*



Cada año Mérida es elegida por cientos de familias mexicanas y extranjeras para iniciar una vida mejor y ver crecer a sus hijos con alegría y absoluta tranquilidad.

Orgullosa de su patrimonio histórico, pero con la mirada puesta en el futuro, Mérida destaca a nivel nacional por sus índices de crecimiento económico, bajas tasas de desempleo, sus altos niveles de seguridad y un vibrante dinamismo.



UBICACIÓN PRIVILEGIADA

Real Portanza se ubica en la zona norte de Mérida que concentra la mejor y mayor oferta de servicios de la ciudad. A ella se accede por una amplia vía de 6 carriles que conecta con el anillo periférico norte y de ahí, a un sin fin de servicios localizados a menos de 15 minutos de la puerta de tu futuro hogar.

PLAZAS COMERCIALES

- 1.- Plaza Altabrisa
- 2.- The Harbor
- 3.- La Isla
- 4.- City Center

SUPERMERCADOS

- 5.- Súper Aki
- 6.- Chedraui
- 7.- Soriana
- 8.- Walmart
- 9.- Costco

HOSPITALES

- 10.- Star Médica
- 11.- Alta Especialidad
- 12.- El Faro

ESCUELAS

- 13.- Instituto Tecnológico de Conkal
- 14.- Smartium
- 15.- Ateneo
- 16.- Patria
- 17.- Piaget
- 18.- Loyola
- 19.- CUM

UNIVERSIDADES

- 20.- Modelo
- 21.- Marista
- 22.- UVM
- 23.- Anáhuac Mayab

OTROS SERVICIOS

- 24.- Minisupers
- 25.- Gasolineras
- 26.- Farmacias
- 27.- Locales comerciales

RODEADA DE UNA FASCINANTE GAMA DE EXPERIENCIAS ÚNICAS.



Muy cerca de **Real Portanza** encontrarás pueblos coloniales, antiguos conventos, coloridos mercados, misteriosos cenotes, magníficas haciendas y playas infinitas en pueblos costeros donde disfrutar la “pesca del día”. Cada fin de semana será de descubrimiento y diversión.

WWW.REALPORTANZA.COM



TU PUERTA DE ENTRADA A UNA VIDA IDEAL.

*Real Portanza se perfila para ser el
desarrollo de mayor calidad en la zona.*



*UN SANTUARIO
NATURAL PARA
VER CRECER A
TU FAMILIA.*



MASTER PLAN



1 Caseta de vigilancia y control de acceso.



2 "Plaza Central" locales comerciales.



3 Av. Principal.



4 Parque Contemplativo.



5 Parque Wellness & Yoga.



6 Parque de Mascotas.



7 Parque para Patinadores.



8 Circuito de Jogging y ciclovía.



9 Casa Club.



10 Parque infantil con laberinto.



11 Parque Infantil con juegos.



12 Parque Botánico.



Etapa II

Etapa I

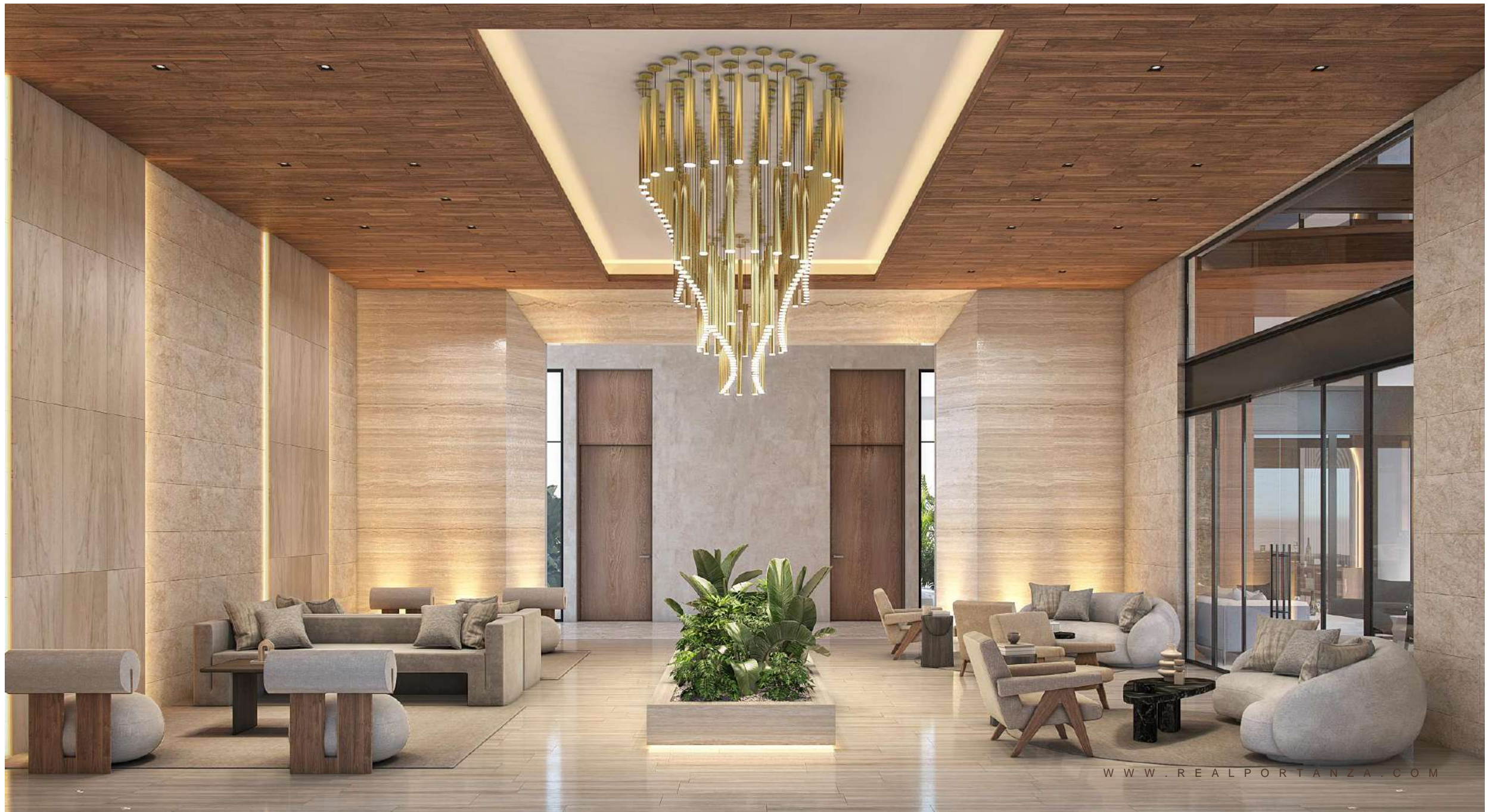
*PAISAJISMO QUE
COMPLEMENTA Y
EMBELLECE LA
ARQUITECTURA.*

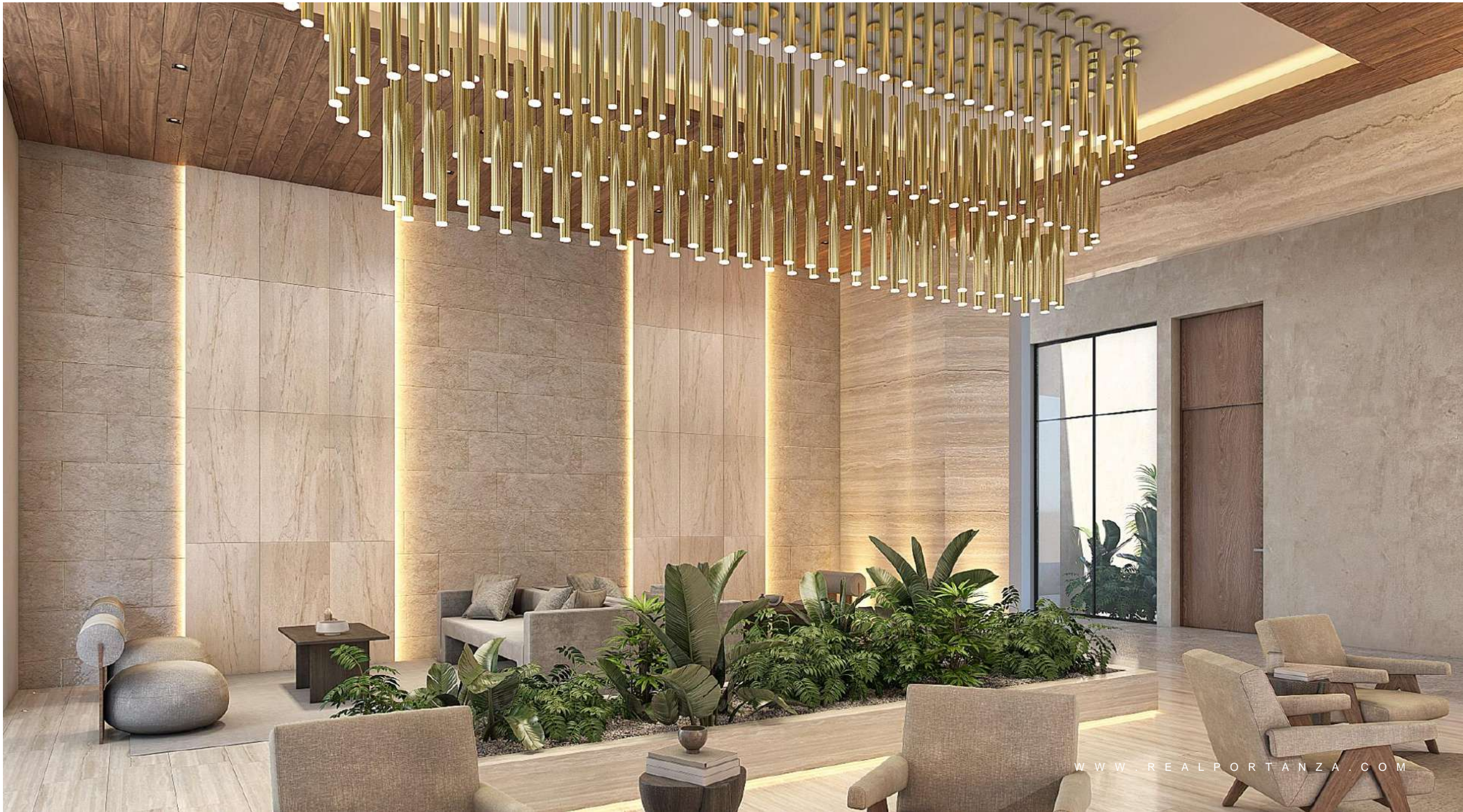




CASA CLUB

*El futuro centro de
nuestra comunidad.*





PARA COMPARTIR Y CONVIVIR.

Punto de encuentro y reunión, la Casa Club de Real Portanza integrará a nuestra comunidad compartiendo actividades y pasiones en común.

- Lobby.
- Salón de eventos.
- Gimnasio.
- Co working.
- Kids Club.
- Bar.
- Terraza.
- Alberca con chapoteado.
- Asoleadero.
- Amplios jardines.
- Cancha de fútbol.
- Cancha de tenis.
- Cancha de usos múltiples
- Vestidor con sauna y vapor.
- Carril de Nado.





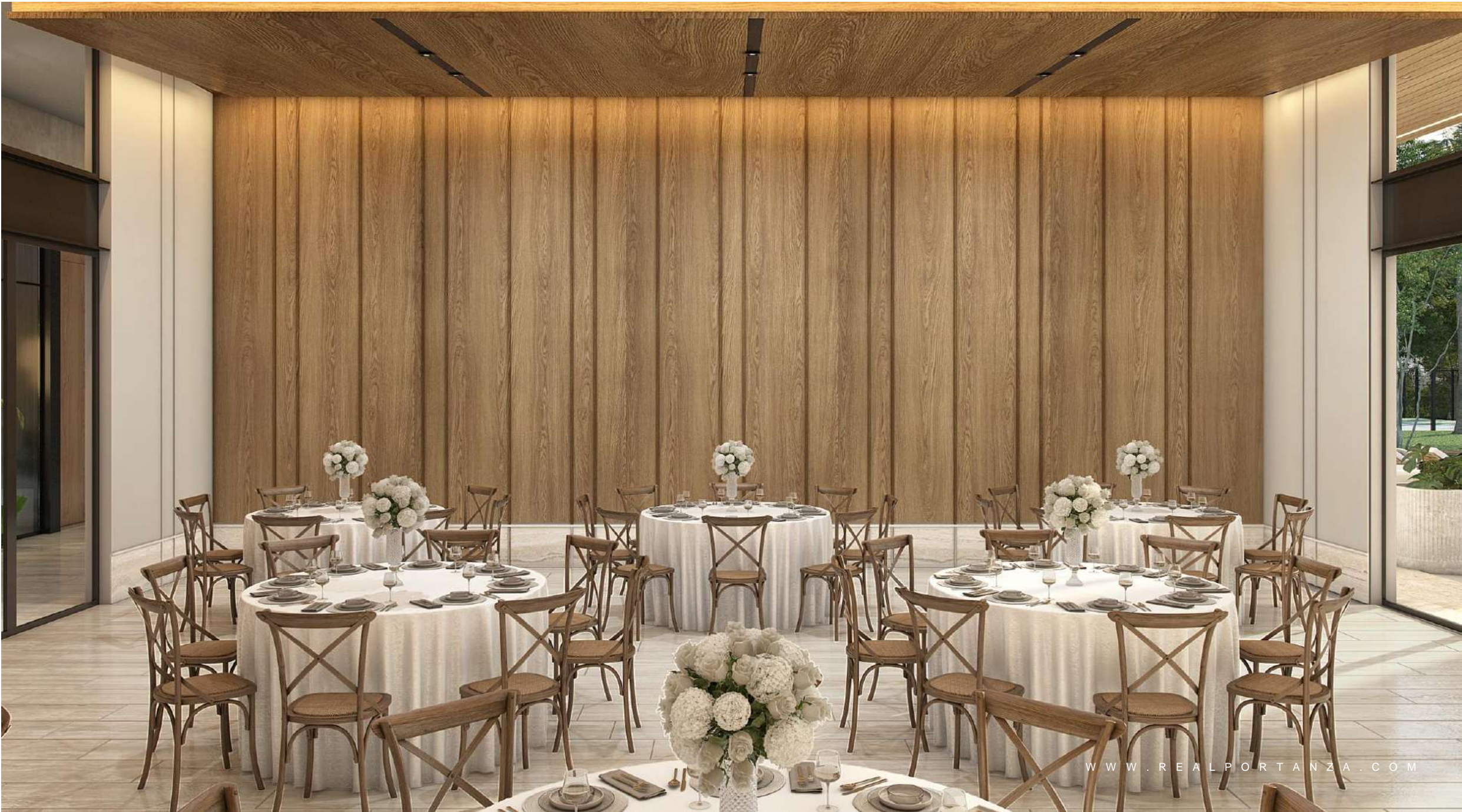
CO-WORKING



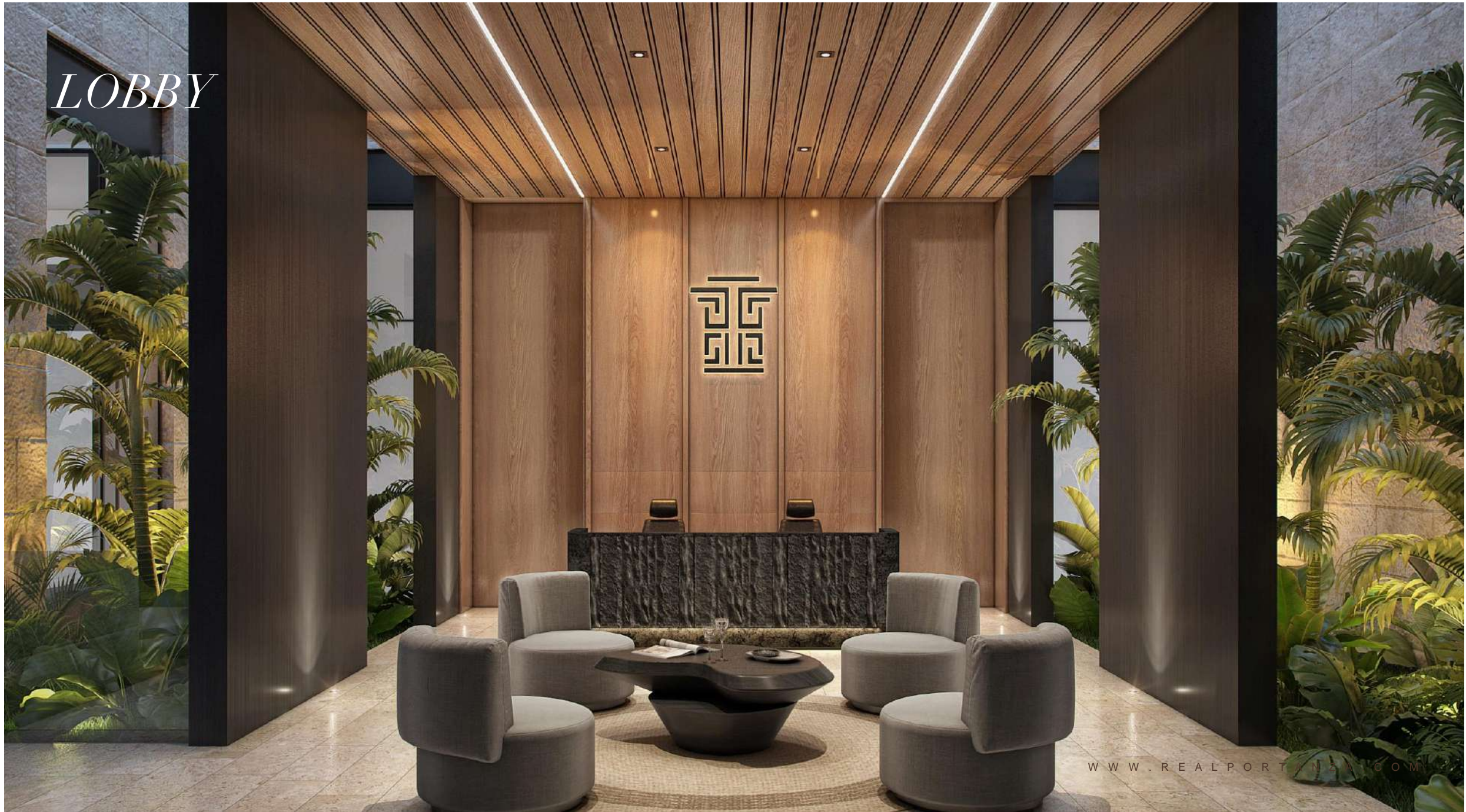


*SALÓN DE
USOS
MÚLTIPLES*





LOBBY



GIMNASIO





BAR





CASA CLUB











AMENIDADES

Para divertirse a lo grande y llevar un estilo de vida activo y pleno.



PARQUE CONTEMPLATIVO



PARQUE DE MASCOTAS



PARQUE INFANTIL



KIDS CLUB

WWW.REALPORTANZA.COM

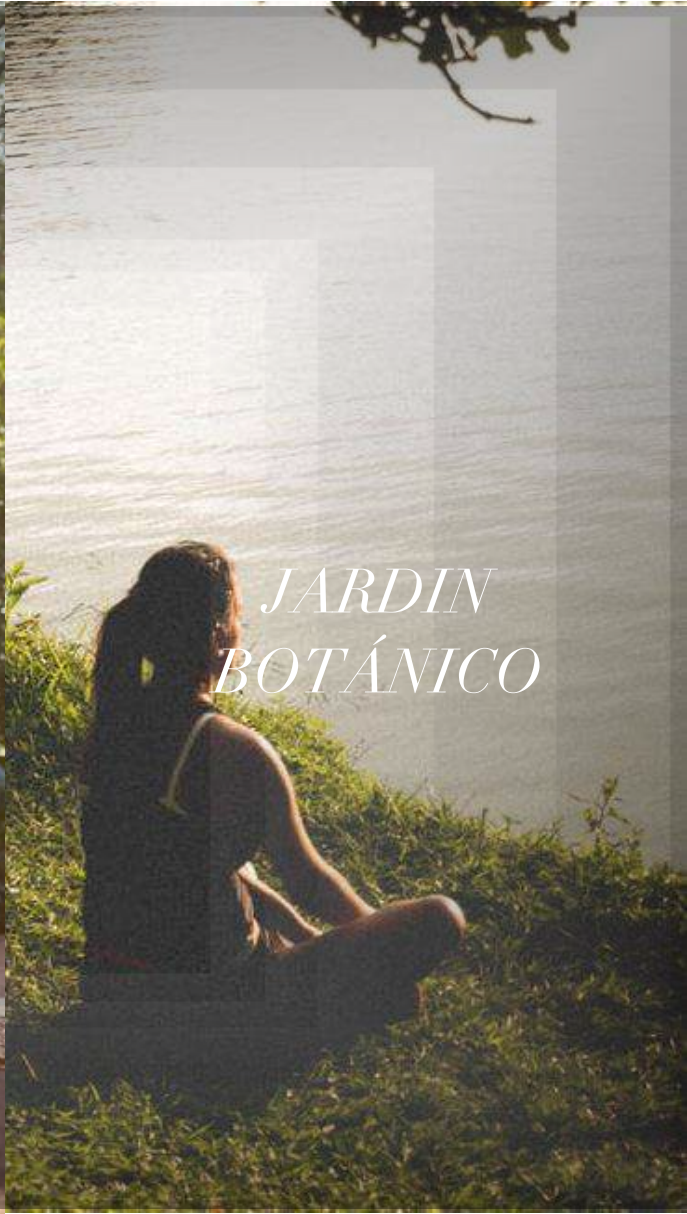




*CIRCUITO DE
JOGGING*



CICLOVÍA



*JARDIN
BOTÁNICO*



Real Estate

*SEGURIDAD
QUE GARANTIZA
AL MÁXIMO TU
TRANQUILIDAD
Y LA DE LOS
TUYOS.*

- Pórtico con caseta de vigilancia.
- Sistema CCTV de video vigilancia.
- Seguridad perimetral con barda electrificada.
- Control de acceso mediante códigos QR.
- Personal de vigilancia 24 horas los 365 días del año.



PLAZA CENTRAL

*Comodidades al alcance
de tu mano.*



Todo lo que necesitas para tu vida cotidiana lo tendrás al alcance de tu mano y sin salir de casa en Plaza Central, un centro de servicios y comercio que se ubicará en la entrada de **Real Portanza**, y que, al construirse en la tercera etapa del desarrollo, contará con:

- Mini súper
- Tintorería
- Veterinaria
- Cajero automático
- Farmacia
- Cafetería

APP PARA LA GESTIÓN DEL CONDOMINIO



Con el uso de una aplicación, los residentes de **Real Portanza** podrán solicitar a la administración del condominio servicios y programarlos; reportar desperfectos en la infraestructura, apartar parques o salones de la Casa Club para eventos, consultar estados de cuentas de las cuotas y muchos otros servicios desde la palma de su mano.



*ESTE
ES TU MEJOR
MOMENTO.
Y REAL PORTANZA.
ES TU LUGAR.*



ENALTO

Las imágenes utilizadas son únicamente de carácter ilustrativo. El desarrollador se reserva el derecho de modificar, revisar y realizar cambios en el desarrollo como juzgue a su única y absoluta discreción.